

自动切刀 精准切割

新一代4寸自动切刀标签机
GP-1924TC/1934TC



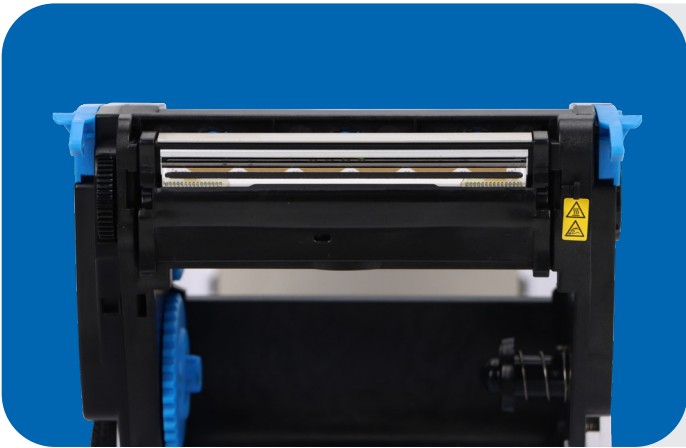
自动切刀 边打边裁 高效更省心

内置高品质切刀，可顺畅切割各类打印耗材
切刀寿命高达150万次
自动切割每张标签，边缘平整无毛刺

适配多种材质耗材

支持铜版纸、吊牌、水洗唛、飘带等多种耗材类型
无论是服装、医疗、快递还是工业场景，都能轻松应对





双DPI可选 多行业赋能

采取专业高精度制造工艺打印头
203DPI/300DPI可选, 高速打印清晰又稳定
高效灵活, 满足多行业高效能、高时速的追求

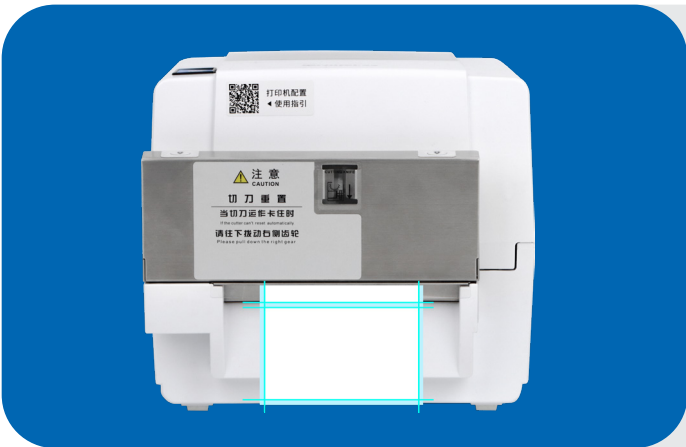
高速打印 稳定输出

203DPI 分辨率下支持 2~6英寸/秒 打印速度
300DPI 高清模式下仍可实现 1~5英寸/秒 稳定输出



标签学习功能 快速适配新耗材

定位精准, 换新品牌或新规格标签时
设备可快速识别并自动定位起始位置
打印偏移小于 1mm, 确保每一张标签都整齐准确



灵活高效 多尺寸碳带适配

支持70-100米小卷碳带, 轻量化设计
支持300米长卷碳带支持大批量、长时间连续打印

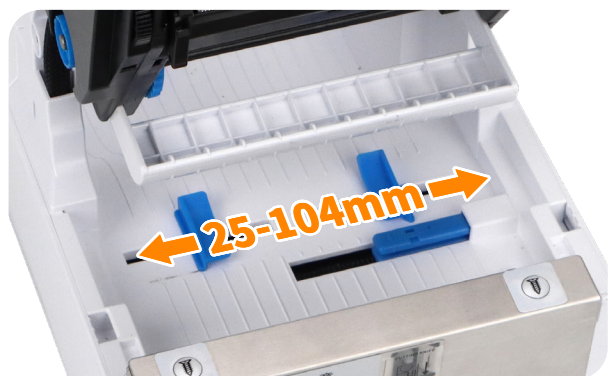


25-104mm纸宽可调 大小标签都能打

120毫米出纸口设计

支持不同规格卷芯的碳带和耗材

卡纸器可以任意固定打印宽度纸张的位置



持续高负荷运行能力

在12.5%印字率下可持续打印8小时以上

适应长时间高强度作业

加热算法处理, 连续打印500+效果不减淡

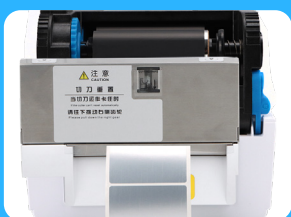


智能加热算法控制

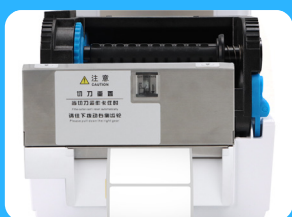
支持热转/热敏双模式

即使连续打印500张以上

打印效果依然清晰如初, 不褪色、不变淡

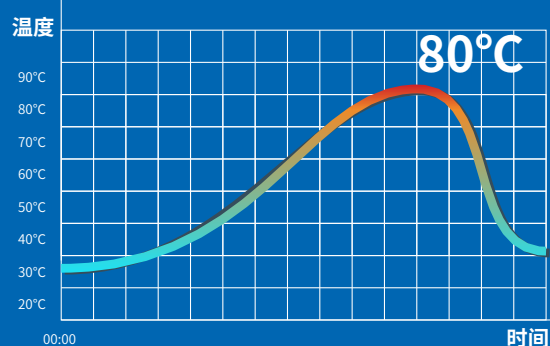


热转印模式



热敏模式

过热保护 安全耐用



当打印头热量达到80度时, 触发暂停打印
温度下降后继续打印, 有效保护打印头和
保证打印效果



超多功能, 不仅于此.....

丰富接口可选

支持USB/网口/串口/蓝牙/WiFi
兼容性强, 传输速度快, 连接稳定
为用户提供了更多的选择和灵活性

自动测纸 精准打印

配备先进的双重感应系统
检测精准可调节

大数据、多变化数据打印

支持非拷贝模式下, 打印超过3种变量数据
印字率50%连续打印稳定输出, 不卡顿、不断连

装纸便携

将纸张放入夹纸块中, 轻轻按下
单手即可完成换纸操作, 换纸更快捷、效率更高

操作更便捷

独立机芯设计, 打印机更加坚固耐用
大可视化窗口设计, 实时监控和管理纸张使用情况
为用户提供友好的使用体验

简约时尚 现代美学

整体采用方正的外观设计, 线条简洁利落
一体化成型机身, 提升了整体的坚固性和耐用性

多场景应用 赋能各行各业



飘带
花篮飘带/汽车飘带



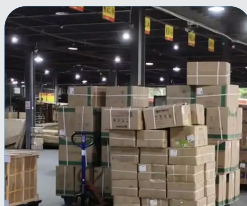
服装行业
服装吊牌/洗水唛



旅游娱乐
景区门票/演唱门票



医疗行业
腕带标签/试管标签



仓储物流
外箱标签/快运面单



生产制造
产品铭牌/包装标识



珠宝行业
珠宝标签/条码



商超零售
货架标签/商品价签/条形码



教育行业
学生证/图书标签/试卷标签

核心参数

打印方式
热敏/热转

分辨率
GP-1924TC: 203DPI
GP-1934TC: 300DPI

打印速度
GP-1924TC: 152mm/s
GP-1934TC: 127mm/s

出纸方式
前出纸

通讯接口
标配: USB
选配: USB+蓝牙/WiFi
USB+网口+串口

打印宽度
GP-1924TC: 104mm
GP-1934TC: 106mm

纸卷外径(最大)
127mm

介质幅宽(含衬纸)
20mm - 120mm

产品尺寸(D×W×H)
282mm×200mm×180mm

热敏片(耐磨性)
50km

电源
DC24V 2.5A

环境参数
工作环境:
5~40°C, 20%~90%不结露
贮存环境:
-25~55°C, 20%~93%不结露

